



Ebbe und Flut

Dein Gezeitenkalender 2026
Pegelort Strucklahnungshörn Nordstrand



© Nordseeküste - Nordfriesland | Märkte Rührbäcker

Januar '26

Tag		Hochwasser		Niedrigwasser	
Donnerstag:	01.01.	11:00 Uhr	23:31 Uhr	04:36 Uhr	17:18 Uhr
Freitag:	02.01.		12:08 Uhr	05:52 Uhr	18:28 Uhr
● Samstag:	03.01.	00:35 Uhr	13:11 Uhr	07:00 Uhr	19:29 Uhr
Sonntag:	04.01.	01:31 Uhr	14:07 Uhr	08:00 Uhr	20:22 Uhr
Montag:	05.01.	02:20 Uhr	14:59 Uhr	08:54 Uhr	21:10 Uhr
Dienstag:	06.01.	03:10 Uhr	15:48 Uhr	09:46 Uhr	21:55 Uhr
Mittwoch:	07.01.	03:57 Uhr	16:32 Uhr	10:32 Uhr	22:36 Uhr
Donnerstag:	08.01.	04:39 Uhr	17:11 Uhr	11:11 Uhr	23:13 Uhr
Freitag:	09.01.	05:18 Uhr	17:48 Uhr	11:46 Uhr	23:50 Uhr
☾ Samstag:	10.01.	05:57 Uhr	18:27 Uhr		12:22 Uhr
Sonntag:	11.01.	06:38 Uhr	19:08 Uhr	00:27 Uhr	12:57 Uhr
Montag:	12.01.	07:23 Uhr	19:55 Uhr	01:05 Uhr	13:37 Uhr
Dienstag:	13.01.	08:20 Uhr	20:56 Uhr	01:54 Uhr	14:32 Uhr
Mittwoch:	14.01.	09:31 Uhr	22:07 Uhr	03:00 Uhr	15:41 Uhr
Donnerstag:	15.01.	10:43 Uhr	23:14 Uhr	04:15 Uhr	16:52 Uhr
Freitag:	16.01.	11:47 Uhr		05:26 Uhr	17:55 Uhr
Samstag:	17.01.	00:11 Uhr	12:40 Uhr	06:27 Uhr	18:47 Uhr
○ Sonntag:	18.01.	00:58 Uhr	13:25 Uhr	07:17 Uhr	19:30 Uhr
Montag:	19.01.	01:38 Uhr	14:04 Uhr	08:00 Uhr	20:10 Uhr
Dienstag:	20.01.	02:15 Uhr	14:43 Uhr	08:40 Uhr	20:50 Uhr
Mittwoch:	21.01.	02:53 Uhr	15:20 Uhr	09:19 Uhr	21:28 Uhr
Donnerstag:	22.01.	03:31 Uhr	15:55 Uhr	09:55 Uhr	22:01 Uhr
Freitag:	23.01.	04:07 Uhr	16:30 Uhr	10:30 Uhr	22:35 Uhr
Samstag:	24.01.	04:43 Uhr	17:07 Uhr	11:06 Uhr	23:11 Uhr
Sonntag:	25.01.	05:22 Uhr	17:46 Uhr	11:42 Uhr	23:47 Uhr
☽ Montag:	26.01.	06:02 Uhr	18:26 Uhr		12:16 Uhr
Dienstag:	27.01.	06:49 Uhr	19:18 Uhr	00:26 Uhr	12:59 Uhr
Mittwoch:	28.01.	07:53 Uhr	20:29 Uhr	01:20 Uhr	14:04 Uhr
Donnerstag:	29.01.	09:16 Uhr	21:53 Uhr	02:38 Uhr	15:28 Uhr
Freitag:	30.01.	10:43 Uhr	23:15 Uhr	04:10 Uhr	16:55 Uhr
Samstag:	31.01.		12:02 Uhr	05:37 Uhr	18:14 Uhr

- = Neumond
- ☽ = Erstes Viertel
- = Vollmond
- ☾ = Letztes Viertel

Pegelort: Hafen Strucklahnungshörn
Zeitzone: Mitteleuropäische Zeit

Quelle der Gezeitendaten: Bundesamt für Seeschifffahrt und Hydrographie



© Nordseeküste Nordfriesland | Markus Rohrbacher

Februar '26

Tag		Hochwasser	Niedrigwasser
● Sonntag:	01.02.	00:26 Uhr	13:09 Uhr
Montag:	02.02.	01:25 Uhr	14:05 Uhr
Dienstag:	03.02.	02:15 Uhr	14:52 Uhr
Mittwoch:	04.02.	02:59 Uhr	15:33 Uhr
Donnerstag:	05.02.	03:40 Uhr	16:09 Uhr
Freitag:	06.02.	04:17 Uhr	16:42 Uhr
Samstag:	07.02.	04:51 Uhr	17:13 Uhr
● Sonntag:	08.02.	05:23 Uhr	17:43 Uhr
☾ Montag:	09.02.	05:54 Uhr	18:11 Uhr
Dienstag:	10.02.	06:25 Uhr	18:46 Uhr
Mittwoch:	11.02.	07:11 Uhr	19:42 Uhr
Donnerstag:	12.02.	08:24 Uhr	21:03 Uhr
Freitag:	13.02.	09:53 Uhr	22:31 Uhr
Samstag:	14.02.	11:15 Uhr	23:43 Uhr
● Sonntag:	15.02.	12:19 Uhr	00:00 Uhr
☾ Montag:	16.02.	00:37 Uhr	13:07 Uhr
○ Dienstag:	17.02.	01:20 Uhr	13:48 Uhr
Mittwoch:	18.02.	01:58 Uhr	14:26 Uhr
Donnerstag:	19.02.	02:36 Uhr	15:04 Uhr
Freitag:	20.02.	03:14 Uhr	15:39 Uhr
Samstag:	21.02.	03:52 Uhr	16:12 Uhr
● Sonntag:	22.02.	04:28 Uhr	16:47 Uhr
☾ Montag:	23.02.	05:05 Uhr	17:23 Uhr
○ Dienstag:	24.02.	05:43 Uhr	18:01 Uhr
Mittwoch:	25.02.	06:29 Uhr	18:51 Uhr
Donnerstag:	26.02.	07:33 Uhr	20:06 Uhr
Freitag:	27.02.	09:02 Uhr	21:40 Uhr
● Samstag:	28.02.	10:38 Uhr	23:09 Uhr

- = Neumond
- ☾ = Erstes Viertel
- = Vollmond
- ☽ = Letztes Viertel

Pegelort: Hafen Strucklahnungshörn
Zeitzone: Mitteleuropäische Zeit

Quelle der Gezeitendaten: Bundesamt für Seeschifffahrt und Hydrographie



© Nordseeküste Nordfriesland | Markus Rohrbacher

März '26

Tag		Hochwasser	Niedrigwasser
Sonntag:	01.03.	12:01 Uhr	05:32 Uhr 18:05 Uhr
Montag:	02.03.	00:20 Uhr 13:04 Uhr	06:46 Uhr 19:08 Uhr
● Dienstag:	03.03.	01:16 Uhr 13:54 Uhr	07:42 Uhr 19:59 Uhr
Mittwoch:	04.03.	02:02 Uhr 14:34 Uhr	08:28 Uhr 20:40 Uhr
Donnerstag:	05.03.	02:40 Uhr 15:07 Uhr	09:08 Uhr 21:15 Uhr
Freitag:	06.03.	03:15 Uhr 15:38 Uhr	09:42 Uhr 21:46 Uhr
Samstag:	07.03.	03:48 Uhr 16:07 Uhr	10:10 Uhr 22:15 Uhr
Sonntag:	08.03.	04:20 Uhr 16:36 Uhr	10:35 Uhr 22:44 Uhr
Montag:	09.03.	04:50 Uhr 17:02 Uhr	10:59 Uhr 23:08 Uhr
Dienstag:	10.03.	05:16 Uhr 17:26 Uhr	11:17 Uhr 23:27 Uhr
☾ Mittwoch:	11.03.	05:41 Uhr 17:54 Uhr	11:35 Uhr 23:54 Uhr
Donnerstag:	12.03.	06:20 Uhr 18:45 Uhr	12:12 Uhr
Freitag:	13.03.	07:29 Uhr 20:07 Uhr	00:49 Uhr 13:26 Uhr
Samstag:	14.03.	09:04 Uhr 21:45 Uhr	02:19 Uhr 15:07 Uhr
Sonntag:	15.03.	10:39 Uhr 23:10 Uhr	04:01 Uhr 16:42 Uhr
Montag:	16.03.	11:51 Uhr	05:25 Uhr 17:54 Uhr
Dienstag:	17.03.	00:09 Uhr 12:42 Uhr	06:26 Uhr 18:45 Uhr
Mittwoch:	18.03.	00:53 Uhr 13:23 Uhr	07:13 Uhr 19:29 Uhr
○ Donnerstag:	19.03.	01:33 Uhr 14:02 Uhr	07:56 Uhr 20:11 Uhr
Freitag:	20.03.	02:12 Uhr 14:39 Uhr	08:37 Uhr 20:52 Uhr
Samstag:	21.03.	02:52 Uhr 15:16 Uhr	09:16 Uhr 21:28 Uhr
Sonntag:	22.03.	03:32 Uhr 15:50 Uhr	09:52 Uhr 22:02 Uhr
Montag:	23.03.	04:11 Uhr 16:25 Uhr	10:25 Uhr 22:35 Uhr
Dienstag:	24.03.	04:49 Uhr 17:02 Uhr	10:58 Uhr 23:12 Uhr
☽ Mittwoch:	25.03.	05:30 Uhr 17:45 Uhr	11:32 Uhr 23:53 Uhr
Donnerstag:	26.03.	06:21 Uhr 18:40 Uhr	12:16 Uhr
Freitag:	27.03.	07:29 Uhr 19:58 Uhr	00:50 Uhr 13:23 Uhr
Samstag:	28.03.	08:59 Uhr 21:33 Uhr	02:13 Uhr 14:55 Uhr
Sonntag:	29.03.	11:34 Uhr	04:55 Uhr 17:32 Uhr
Montag:	30.03.	00:03 Uhr 12:53 Uhr	06:26 Uhr 18:50 Uhr
Dienstag:	31.03.	01:08 Uhr 13:48 Uhr	07:31 Uhr 19:46 Uhr

- = Neumond
- ☽ = Erstes Viertel
- = Vollmond
- ☾ = Letztes Viertel

Pegelort: Hafen Strucklahnungshörn
Zeitzone: Ab 29.03 - Mitteleuropäische Sommerzeit

Quelle der Gezeitendaten: Bundesamt für Seeschifffahrt und Hydrographie



April '26

Tag		Hochwasser	Niedrigwasser
Mittwoch:	01.04.	01:55 Uhr	14:28 Uhr
● Donnerstag:	02.04.	02:36 Uhr	15:05 Uhr
Freitag:	03.04.	03:14 Uhr	15:36 Uhr
Samstag:	04.04.	03:47 Uhr	16:05 Uhr
Sonntag:	05.04.	04:19 Uhr	16:33 Uhr
Montag:	06.04.	04:51 Uhr	17:01 Uhr
Dienstag:	07.04.	05:20 Uhr	17:28 Uhr
Mittwoch:	08.04.	05:48 Uhr	17:53 Uhr
Donnerstag:	09.04.	06:15 Uhr	18:23 Uhr
☾ Freitag:	10.04.	06:51 Uhr	19:10 Uhr
Samstag:	11.04.	07:52 Uhr	20:24 Uhr
Sonntag:	12.04.	09:21 Uhr	21:58 Uhr
Montag:	13.04.	10:54 Uhr	23:24 Uhr
Dienstag:	14.04.		12:09 Uhr
Mittwoch:	15.04.	00:28 Uhr	13:03 Uhr
Donnerstag:	16.04.	01:16 Uhr	13:49 Uhr
○ Freitag:	17.04.	02:00 Uhr	14:31 Uhr
Samstag:	18.04.	02:44 Uhr	15:11 Uhr
Sonntag:	19.04.	03:27 Uhr	15:49 Uhr
Montag:	20.04.	04:11 Uhr	16:28 Uhr
Dienstag:	21.04.	04:55 Uhr	17:07 Uhr
Mittwoch:	22.04.	05:38 Uhr	17:49 Uhr
Donnerstag:	23.04.	06:25 Uhr	18:38 Uhr
☽ Freitag:	24.04.	07:21 Uhr	19:38 Uhr
Samstag:	25.04.	08:30 Uhr	20:53 Uhr
Sonntag:	26.04.	09:52 Uhr	22:20 Uhr
Montag:	27.04.	11:18 Uhr	23:42 Uhr
Dienstag:	28.04.		12:28 Uhr
Mittwoch:	29.04.	00:42 Uhr	13:16 Uhr
Donnerstag:	30.04.	01:24 Uhr	13:53 Uhr

- = Neumond
- ☽ = Erstes Viertel
- = Vollmond
- ☾ = Letztes Viertel

Pegelort: **Hafen Strucklahnungshörn**
Zeitzone: **Mitteleuropäische Sommerzeit**

Quelle der Gezeitendaten: Bundesamt für Seeschifffahrt und Hydrographie



© Nordseeküste Nordfriesland | Markus Rohrbacher

Mai '26

Tag		Hochwasser	Niedrigwasser
● Freitag:	01.05.	02:04 Uhr	14:29 Uhr
Samstag:	02.05.	02:44 Uhr	15:05 Uhr
Sonntag:	03.05.	03:21 Uhr	15:35 Uhr
Montag:	04.05.	03:54 Uhr	16:04 Uhr
Dienstag:	05.05.	04:25 Uhr	16:33 Uhr
Mittwoch:	06.05.	04:57 Uhr	17:03 Uhr
Donnerstag:	07.05.	05:28 Uhr	17:33 Uhr
Freitag:	08.05.	06:00 Uhr	18:08 Uhr
☾ Samstag:	09.05.	06:38 Uhr	18:53 Uhr
Sonntag:	10.05.	07:30 Uhr	19:54 Uhr
Montag:	11.05.	08:42 Uhr	21:10 Uhr
Dienstag:	12.05.	10:02 Uhr	22:30 Uhr
Mittwoch:	13.05.	11:16 Uhr	23:37 Uhr
Donnerstag:	14.05.		12:15 Uhr
Freitag:	15.05.	00:33 Uhr	13:08 Uhr
○ Samstag:	16.05.	01:26 Uhr	13:57 Uhr
Sonntag:	17.05.	02:17 Uhr	14:42 Uhr
Montag:	18.05.	03:06 Uhr	15:25 Uhr
Dienstag:	19.05.	03:54 Uhr	16:10 Uhr
Mittwoch:	20.05.	04:44 Uhr	16:57 Uhr
Donnerstag:	21.05.	05:34 Uhr	17:44 Uhr
Freitag:	22.05.	06:24 Uhr	18:35 Uhr
☽ Samstag:	23.05.	07:19 Uhr	19:33 Uhr
Sonntag:	24.05.	08:22 Uhr	20:38 Uhr
Montag:	25.05.	09:30 Uhr	21:50 Uhr
Dienstag:	26.05.	10:39 Uhr	23:01 Uhr
Mittwoch:	27.05.	11:43 Uhr	
Donnerstag:	28.05.	00:01 Uhr	12:33 Uhr
Freitag:	29.05.	00:48 Uhr	13:14 Uhr
Samstag:	30.05.	01:31 Uhr	13:55 Uhr
● Sonntag:	31.05.	02:16 Uhr	14:36 Uhr

- = Neumond
- ☾ = Erstes Viertel
- = Vollmond
- ☽ = Letztes Viertel

Pegelort: Hafen Strucklahnungshörn
Zeitzone: Mitteleuropäische Sommerzeit

Quelle der Gezeitendaten: Bundesamt für Seeschifffahrt und Hydrographie



© Nordseeküste Nordfriesland | Markus Röhrbacher

Juni '26

Tag		Hochwasser		Niedrigwasser	
Montag:	01.06.	02:57 Uhr	15:11 Uhr	08:59 Uhr	21:26 Uhr
Dienstag:	02.06.	03:33 Uhr	15:42 Uhr	09:31 Uhr	21:59 Uhr
Mittwoch:	03.06.	04:06 Uhr	16:14 Uhr	10:02 Uhr	22:32 Uhr
Donnerstag:	04.06.	04:41 Uhr	16:47 Uhr	10:33 Uhr	23:05 Uhr
Freitag:	05.06.	05:14 Uhr	17:21 Uhr	11:05 Uhr	23:38 Uhr
Samstag:	06.06.	05:50 Uhr	17:58 Uhr	11:39 Uhr	
Sonntag:	07.06.	06:29 Uhr	18:41 Uhr	00:15 Uhr	12:18 Uhr
☾ Montag:	08.06.	07:14 Uhr	19:30 Uhr	00:55 Uhr	13:02 Uhr
Dienstag:	09.06.	08:07 Uhr	20:27 Uhr	01:42 Uhr	13:58 Uhr
Mittwoch:	10.06.	09:10 Uhr	21:35 Uhr	02:41 Uhr	15:05 Uhr
Donnerstag:	11.06.	10:18 Uhr	22:44 Uhr	03:48 Uhr	16:17 Uhr
Freitag:	12.06.	11:24 Uhr	23:51 Uhr	04:57 Uhr	17:29 Uhr
Samstag:	13.06.		12:27 Uhr	06:04 Uhr	18:39 Uhr
Sonntag:	14.06.	00:55 Uhr	13:27 Uhr	07:09 Uhr	19:44 Uhr
☉ Montag:	15.06.	01:56 Uhr	14:21 Uhr	08:09 Uhr	20:42 Uhr
Dienstag:	16.06.	02:52 Uhr	15:09 Uhr	09:03 Uhr	21:35 Uhr
Mittwoch:	17.06.	03:45 Uhr	15:59 Uhr	09:53 Uhr	22:28 Uhr
Donnerstag:	18.06.	04:38 Uhr	16:51 Uhr	10:42 Uhr	23:20 Uhr
Freitag:	19.06.	05:30 Uhr	17:40 Uhr	11:28 Uhr	
Samstag:	20.06.	06:17 Uhr	18:27 Uhr	00:07 Uhr	12:13 Uhr
☽ Sonntag:	21.06.	07:06 Uhr	19:16 Uhr	00:53 Uhr	13:00 Uhr
Montag:	22.06.	07:56 Uhr	20:08 Uhr	01:40 Uhr	13:49 Uhr
Dienstag:	23.06.	08:49 Uhr	21:03 Uhr	02:28 Uhr	14:41 Uhr
Mittwoch:	24.06.	09:43 Uhr	22:04 Uhr	03:20 Uhr	15:37 Uhr
Donnerstag:	25.06.	10:42 Uhr	23:08 Uhr	04:18 Uhr	16:40 Uhr
Freitag:	26.06.	11:42 Uhr		05:18 Uhr	17:43 Uhr
Samstag:	27.06.	00:08 Uhr	12:37 Uhr	06:15 Uhr	18:43 Uhr
Sonntag:	28.06.	01:02 Uhr	13:26 Uhr	07:08 Uhr	19:37 Uhr
Montag:	29.06.	01:52 Uhr	14:11 Uhr	07:55 Uhr	20:26 Uhr
☉ Dienstag:	30.06.	02:37 Uhr	14:51 Uhr	08:37 Uhr	21:09 Uhr

- ☉ = Neumond
- ☽ = Erstes Viertel
- = Vollmond
- ☾ = Letztes Viertel

Pegelort: Hafen Strucklahnungshörn
Zeitzone: Mitteleuropäische Sommerzeit

Quelle der Gezeitendaten: Bundesamt für Seeschifffahrt und Hydrographie



© Nordseeküste Nordfriesland | Markus Rohrbach

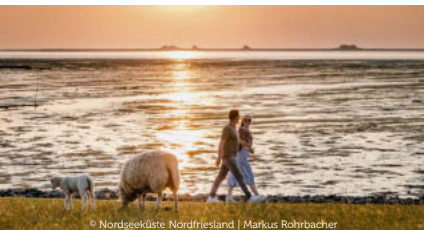
Juli '26

Tag		Hochwasser		Niedrigwasser	
Mittwoch:	01.07.	03:15 Uhr	15:26 Uhr	09:14 Uhr	21:47 Uhr
Donnerstag:	02.07.	03:52 Uhr	16:00 Uhr	09:50 Uhr	22:23 Uhr
Freitag:	03.07.	04:28 Uhr	16:34 Uhr	10:25 Uhr	22:57 Uhr
Samstag:	04.07.	05:01 Uhr	17:09 Uhr	10:57 Uhr	23:30 Uhr
Sonntag:	05.07.	05:36 Uhr	17:45 Uhr	11:31 Uhr	
Montag:	06.07.	06:14 Uhr	18:26 Uhr	00:07 Uhr	12:09 Uhr
☾ Dienstag:	07.07.	06:54 Uhr	19:06 Uhr	00:44 Uhr	12:48 Uhr
Mittwoch:	08.07.	07:35 Uhr	19:51 Uhr	01:21 Uhr	13:28 Uhr
Donnerstag:	09.07.	08:23 Uhr	20:48 Uhr	02:03 Uhr	14:19 Uhr
Freitag:	10.07.	09:27 Uhr	22:00 Uhr	03:00 Uhr	15:28 Uhr
Samstag:	11.07.	10:40 Uhr	23:19 Uhr	04:12 Uhr	16:49 Uhr
Sonntag:	12.07.	11:55 Uhr		05:30 Uhr	18:11 Uhr
Montag:	13.07.	00:34 Uhr	13:06 Uhr	06:46 Uhr	19:27 Uhr
☉ Dienstag:	14.07.	01:44 Uhr	14:08 Uhr	07:55 Uhr	20:33 Uhr
Mittwoch:	15.07.	02:46 Uhr	15:02 Uhr	08:54 Uhr	21:31 Uhr
Donnerstag:	16.07.	03:40 Uhr	15:52 Uhr	09:46 Uhr	22:24 Uhr
Freitag:	17.07.	04:31 Uhr	16:41 Uhr	10:34 Uhr	23:14 Uhr
Samstag:	18.07.	05:17 Uhr	17:26 Uhr	11:18 Uhr	23:56 Uhr
Sonntag:	19.07.	05:58 Uhr	18:06 Uhr	11:57 Uhr	
Montag:	20.07.	06:37 Uhr	18:46 Uhr	00:33 Uhr	12:36 Uhr
☽ Dienstag:	21.07.	07:17 Uhr	19:27 Uhr	01:09 Uhr	13:14 Uhr
Mittwoch:	22.07.	07:57 Uhr	20:09 Uhr	01:44 Uhr	13:51 Uhr
Donnerstag:	23.07.	08:40 Uhr	21:00 Uhr	02:20 Uhr	14:35 Uhr
Freitag:	24.07.	09:35 Uhr	22:08 Uhr	03:08 Uhr	15:35 Uhr
Samstag:	25.07.	10:46 Uhr	23:24 Uhr	04:15 Uhr	16:51 Uhr
Sonntag:	26.07.	11:58 Uhr		05:30 Uhr	18:09 Uhr
Montag:	27.07.	00:34 Uhr	13:00 Uhr	06:39 Uhr	19:15 Uhr
Dienstag:	28.07.	01:31 Uhr	13:50 Uhr	07:35 Uhr	20:08 Uhr
☀ Mittwoch:	29.07.	02:18 Uhr	14:32 Uhr	08:21 Uhr	20:53 Uhr
Donnerstag:	30.07.	02:59 Uhr	15:09 Uhr	09:01 Uhr	21:33 Uhr
Freitag:	31.07.	03:36 Uhr	15:45 Uhr	09:39 Uhr	22:11 Uhr

- ☉ = Neumond
- ☽ = Erstes Viertel
- = Vollmond
- ☾ = Letztes Viertel

Pegelort: Hafen Strucklahnungshörn
Zeitzone: Mitteleuropäische Sommerzeit

Quelle der Gezeitendaten: Bundesamt für Seeschifffahrt und Hydrographie



© Nordseeküste Nordfriesland | Markus Rohrbacher

August '26

Tag		Hochwasser		Niedrigwasser	
Samstag:	01.08.	04:12 Uhr	16:19 Uhr	10:15 Uhr	22:45 Uhr
Sonntag:	02.08.	04:44 Uhr	16:52 Uhr	10:46 Uhr	23:16 Uhr
Montag:	03.08.	05:16 Uhr	17:26 Uhr	11:17 Uhr	23:50 Uhr
Dienstag:	04.08.	05:51 Uhr	18:04 Uhr	11:52 Uhr	
Mittwoch:	05.08.	06:28 Uhr	18:42 Uhr	00:25 Uhr	12:28 Uhr
☾ Donnerstag:	06.08.	07:05 Uhr	19:22 Uhr	00:57 Uhr	13:02 Uhr
Freitag:	07.08.	07:47 Uhr	20:16 Uhr	01:31 Uhr	13:46 Uhr
Samstag:	08.08.	08:49 Uhr	21:32 Uhr	02:24 Uhr	14:55 Uhr
Sonntag:	09.08.	10:12 Uhr	23:02 Uhr	03:41 Uhr	16:25 Uhr
Montag:	10.08.	11:38 Uhr		05:10 Uhr	17:59 Uhr
Dienstag:	11.08.	00:27 Uhr	12:56 Uhr	06:35 Uhr	19:21 Uhr
☉ Mittwoch:	12.08.	01:40 Uhr	14:01 Uhr	07:47 Uhr	20:29 Uhr
Donnerstag:	13.08.	02:41 Uhr	14:54 Uhr	08:47 Uhr	21:25 Uhr
Freitag:	14.08.	03:32 Uhr	15:40 Uhr	09:37 Uhr	22:13 Uhr
Samstag:	15.08.	04:14 Uhr	16:22 Uhr	10:19 Uhr	22:55 Uhr
Sonntag:	16.08.	04:52 Uhr	17:01 Uhr	10:57 Uhr	23:30 Uhr
Montag:	17.08.	05:27 Uhr	17:36 Uhr	11:31 Uhr	
Dienstag:	18.08.	05:59 Uhr	18:10 Uhr	00:00 Uhr	12:03 Uhr
Mittwoch:	19.08.	06:31 Uhr	18:43 Uhr	00:29 Uhr	12:34 Uhr
☾ Donnerstag:	20.08.	07:03 Uhr	19:17 Uhr	00:55 Uhr	13:02 Uhr
Freitag:	21.08.	07:39 Uhr	20:00 Uhr	01:21 Uhr	13:36 Uhr
Samstag:	22.08.	08:31 Uhr	21:08 Uhr	02:01 Uhr	14:33 Uhr
Sonntag:	23.08.	09:48 Uhr	22:37 Uhr	03:11 Uhr	15:59 Uhr
Montag:	24.08.	11:17 Uhr		09:19 Uhr	17:33 Uhr
Dienstag:	25.08.	00:03 Uhr	12:34 Uhr	09:56 Uhr	18:51 Uhr
Mittwoch:	26.08.	01:09 Uhr	13:28 Uhr	10:28 Uhr	19:48 Uhr
Donnerstag:	27.08.	01:57 Uhr	14:09 Uhr	10:56 Uhr	20:31 Uhr
☉ Freitag:	28.08.	02:36 Uhr	14:46 Uhr	11:25 Uhr	21:11 Uhr
Samstag:	29.08.	03:13 Uhr	15:22 Uhr	11:54 Uhr	21:49 Uhr
Sonntag:	30.08.	03:48 Uhr	15:57 Uhr	00:11 Uhr	22:24 Uhr
Montag:	31.08.	04:21 Uhr	16:31 Uhr	00:32 Uhr	22:55 Uhr

- ☉ = Neumond
- ☾ = Erstes Viertel
- = Vollmond
- ☽ = Letztes Viertel

Pegelort: Hafen Strucklahnungshörn
Zeitzone: Mitteleuropäische Sommerzeit

Quelle der Gezeitendaten: Bundesamt für Seeschifffahrt und Hydrographie



© Nordseeküste Nordfriesland | Markus Rohrbacher

September '26

Tag		Hochwasser		Niedrigwasser	
Dienstag:	01.09.	04:51 Uhr	17:04 Uhr	10:57 Uhr	23:26 Uhr
Mittwoch:	02.09.	05:23 Uhr	17:40 Uhr	11:30 Uhr	23:58 Uhr
Donnerstag:	03.09.	05:59 Uhr	18:19 Uhr		12:05 Uhr
☾ Freitag:	04.09.	06:37 Uhr	19:02 Uhr	00:30 Uhr	12:42 Uhr
Samstag:	05.09.	07:23 Uhr	20:00 Uhr	01:06 Uhr	13:28 Uhr
Sonntag:	06.09.	08:29 Uhr	21:22 Uhr	02:02 Uhr	14:42 Uhr
Montag:	07.09.	09:59 Uhr	22:58 Uhr	03:25 Uhr	16:19 Uhr
Dienstag:	08.09.	11:33 Uhr		05:03 Uhr	17:58 Uhr
Mittwoch:	09.09.	00:27 Uhr	12:51 Uhr	06:30 Uhr	19:19 Uhr
Donnerstag:	10.09.	01:35 Uhr	13:50 Uhr	07:39 Uhr	20:19 Uhr
○ Freitag:	11.09.	02:27 Uhr	14:38 Uhr	08:32 Uhr	21:08 Uhr
Samstag:	12.09.	03:11 Uhr	15:19 Uhr	09:17 Uhr	21:49 Uhr
Sonntag:	13.09.	03:47 Uhr	15:55 Uhr	09:54 Uhr	22:25 Uhr
Montag:	14.09.	04:19 Uhr	16:30 Uhr	10:28 Uhr	22:55 Uhr
Dienstag:	15.09.	04:50 Uhr	17:03 Uhr	10:59 Uhr	23:21 Uhr
Mittwoch:	16.09.	05:19 Uhr	17:35 Uhr	11:28 Uhr	23:45 Uhr
Donnerstag:	17.09.	05:48 Uhr	18:04 Uhr	11:56 Uhr	
☽ Freitag:	18.09.	06:16 Uhr	18:34 Uhr	00:08 Uhr	12:21 Uhr
Samstag:	19.09.	06:49 Uhr	19:12 Uhr	00:31 Uhr	12:51 Uhr
Sonntag:	20.09.	07:38 Uhr	20:16 Uhr	01:07 Uhr	13:44 Uhr
Montag:	21.09.	08:55 Uhr	21:48 Uhr	02:15 Uhr	15:10 Uhr
Dienstag:	22.09.	10:31 Uhr	23:24 Uhr	03:52 Uhr	16:51 Uhr
Mittwoch:	23.09.	11:57 Uhr		05:30 Uhr	18:17 Uhr
Donnerstag:	24.09.	00:37 Uhr	12:57 Uhr	06:42 Uhr	19:16 Uhr
Freitag:	25.09.	01:26 Uhr	13:38 Uhr	07:31 Uhr	19:59 Uhr
● Samstag:	26.09.	02:05 Uhr	14:14 Uhr	08:11 Uhr	20:38 Uhr
Sonntag:	27.09.	02:42 Uhr	14:51 Uhr	08:51 Uhr	21:18 Uhr
Montag:	28.09.	03:18 Uhr	15:29 Uhr	09:30 Uhr	21:55 Uhr
Dienstag:	29.09.	03:52 Uhr	16:07 Uhr	10:05 Uhr	22:29 Uhr
Mittwoch:	30.09.	04:25 Uhr	16:43 Uhr	10:37 Uhr	23:00 Uhr

- = Neumond
- ☽ = Erstes Viertel
- = Vollmond
- ☾ = Letztes Viertel

Pegelort: Hafen Strucklahnungshörn
Zeitzone: Mitteleuropäische Sommerzeit

Quelle der Gezeitendaten: Bundesamt für Seeschifffahrt und Hydrographie



© Nordseeküste Nordfriesland | Markus Rohrbacher

Oktober '26

Tag		Hochwasser		Niedrigwasser	
Donnerstag:	01.10.	04:57 Uhr	17:20 Uhr	11:10 Uhr	23:32 Uhr
Freitag:	02.10.	05:34 Uhr	18:01 Uhr	11:47 Uhr	
☾ Samstag:	03.10.	06:17 Uhr	18:51 Uhr	00:08 Uhr	12:31 Uhr
Sonntag:	04.10.	07:10 Uhr	19:56 Uhr	00:51 Uhr	13:25 Uhr
Montag:	05.10.	08:22 Uhr	21:20 Uhr	01:53 Uhr	14:42 Uhr
Dienstag:	06.10.	09:53 Uhr	22:55 Uhr	03:19 Uhr	16:19 Uhr
Mittwoch:	07.10.	11:26 Uhr		04:56 Uhr	17:55 Uhr
Donnerstag:	08.10.	00:20 Uhr	12:39 Uhr	06:21 Uhr	19:07 Uhr
Freitag:	09.10.	01:20 Uhr	13:30 Uhr	07:21 Uhr	19:57 Uhr
○ Samstag:	10.10.	02:02 Uhr	14:11 Uhr	08:07 Uhr	20:37 Uhr
Sonntag:	11.10.	02:39 Uhr	14:51 Uhr	08:48 Uhr	21:15 Uhr
Montag:	12.10.	03:14 Uhr	15:27 Uhr	09:25 Uhr	21:48 Uhr
Dienstag:	13.10.	03:45 Uhr	16:00 Uhr	09:58 Uhr	22:17 Uhr
Mittwoch:	14.10.	04:15 Uhr	16:33 Uhr	10:28 Uhr	22:43 Uhr
Donnerstag:	15.10.	04:45 Uhr	17:04 Uhr	10:58 Uhr	23:07 Uhr
Freitag:	16.10.	05:13 Uhr	17:34 Uhr	11:25 Uhr	23:32 Uhr
Samstag:	17.10.	05:41 Uhr	18:04 Uhr	11:51 Uhr	23:57 Uhr
☽ Sonntag:	18.10.	06:15 Uhr	18:41 Uhr		12:23 Uhr
Montag:	19.10.	07:02 Uhr	19:38 Uhr	00:33 Uhr	13:11 Uhr
Dienstag:	20.10.	08:11 Uhr	21:00 Uhr	01:33 Uhr	14:26 Uhr
Mittwoch:	21.10.	09:39 Uhr	22:32 Uhr	03:01 Uhr	16:00 Uhr
Donnerstag:	22.10.	11:05 Uhr	23:48 Uhr	04:36 Uhr	17:25 Uhr
Freitag:	23.10.		12:10 Uhr	05:52 Uhr	18:28 Uhr
Samstag:	24.10.	00:41 Uhr	12:56 Uhr	06:47 Uhr	19:15 Uhr
Sonntag:	25.10.	01:24 Uhr	12:36 Uhr	06:33 Uhr	18:59 Uhr
● Montag:	26.10.	01:05 Uhr	13:19 Uhr	07:18 Uhr	19:43 Uhr
Dienstag:	27.10.	01:45 Uhr	14:01 Uhr	08:01 Uhr	20:24 Uhr
Mittwoch:	28.10.	02:22 Uhr	14:43 Uhr	08:41 Uhr	21:02 Uhr
Donnerstag:	29.10.	02:59 Uhr	15:25 Uhr	09:20 Uhr	21:39 Uhr
Freitag:	30.10.	03:38 Uhr	16:08 Uhr	09:59 Uhr	22:16 Uhr
Samstag:	31.10.	04:19 Uhr	16:53 Uhr	10:41 Uhr	22:57 Uhr

- = Neumond
- ☽ = Erstes Viertel
- = Vollmond
- ☾ = Letztes Viertel

Pegelort:
Zeitzone:

Hafen Strucklahnungshörn
Mitteuropäische Sommerzeit (bis 25.10 - 3 Uhr)

Quelle der Gezeitendaten: Bundesamt für Seeschifffahrt und Hydrographie



© Nordseeküste Nordfriesland | Markus Rohrbacher

November '26

	Tag		Hochwasser		Niedrigwasser	
☾	Sonntag:	01.11.	05:07 Uhr	17:48 Uhr	11:30 Uhr	23:47 Uhr
	Montag:	02.11.	06:05 Uhr	18:54 Uhr		12:28 Uhr
	Dienstag:	03.11.	07:16 Uhr	20:12 Uhr	00:50 Uhr	13:41 Uhr
	Mittwoch:	04.11.	08:39 Uhr	21:37 Uhr	02:09 Uhr	15:07 Uhr
	Donnerstag:	05.11.	10:04 Uhr	22:53 Uhr	03:36 Uhr	16:32 Uhr
	Freitag:	06.11.	11:12 Uhr	23:49 Uhr	04:53 Uhr	17:37 Uhr
	Samstag:	07.11.		12:00 Uhr	05:51 Uhr	18:22 Uhr
	Sonntag:	08.11.	00:28 Uhr	12:41 Uhr	06:35 Uhr	19:00 Uhr
○	Montag:	09.11.	01:05 Uhr	13:22 Uhr	07:16 Uhr	19:39 Uhr
	Dienstag:	10.11.	01:42 Uhr	14:01 Uhr	07:56 Uhr	20:14 Uhr
	Mittwoch:	11.11.	02:16 Uhr	14:35 Uhr	08:32 Uhr	20:45 Uhr
	Donnerstag:	12.11.	02:47 Uhr	15:08 Uhr	09:04 Uhr	21:13 Uhr
	Freitag:	13.11.	03:18 Uhr	15:41 Uhr	09:35 Uhr	21:41 Uhr
	Samstag:	14.11.	03:49 Uhr	16:12 Uhr	10:05 Uhr	22:09 Uhr
	Sonntag:	15.11.	04:20 Uhr	16:44 Uhr	10:35 Uhr	22:39 Uhr
	Montag:	16.11.	04:55 Uhr	17:22 Uhr	11:09 Uhr	23:15 Uhr
☽	Dienstag:	17.11.	05:38 Uhr	18:10 Uhr	11:51 Uhr	
	Mittwoch:	18.11.	06:34 Uhr	19:14 Uhr	00:05 Uhr	12:50 Uhr
	Donnerstag:	19.11.	07:44 Uhr	20:30 Uhr	01:13 Uhr	14:03 Uhr
	Freitag:	20.11.	09:01 Uhr	21:44 Uhr	02:33 Uhr	15:20 Uhr
	Samstag:	21.11.	10:10 Uhr	22:45 Uhr	03:48 Uhr	16:27 Uhr
	Sonntag:	22.11.	11:07 Uhr	23:38 Uhr	04:52 Uhr	17:24 Uhr
	Montag:	23.11.	11:58 Uhr		05:49 Uhr	18:18 Uhr
●	Dienstag:	24.11.	00:28 Uhr	12:48 Uhr	06:44 Uhr	19:10 Uhr
	Mittwoch:	25.11.	01:14 Uhr	13:37 Uhr	07:34 Uhr	19:57 Uhr
	Donnerstag:	26.11.	01:56 Uhr	14:24 Uhr	08:20 Uhr	20:42 Uhr
	Freitag:	27.11.	02:40 Uhr	15:14 Uhr	09:08 Uhr	21:26 Uhr
	Samstag:	28.11.	03:28 Uhr	16:04 Uhr	09:56 Uhr	22:11 Uhr
	Sonntag:	29.11.	04:15 Uhr	16:53 Uhr	10:44 Uhr	22:56 Uhr
	Montag:	30.11.	05:05 Uhr	17:46 Uhr	11:33 Uhr	23:45 Uhr

- = Neumond
- ☽ = Erstes Viertel
- = Vollmond
- ☾ = Letztes Viertel

Pegelort: Hafen Strucklahnungshörn
Zeitzone: Mitteleuropäische Zeit

Quelle der Gezeitendaten: Bundesamt für Seeschifffahrt und Hydrographie



© Nordseeküste Nordfriesland | Markus Rohrbacher

Dezember '26

	Tag		Hochwasser		Niedrigwasser	
☾	Dienstag:	01.12.	05:59 Uhr	18:44 Uhr		12:27 Uhr
	Mittwoch:	02.12.	07:01 Uhr	19:49 Uhr	00:41 Uhr	13:28 Uhr
	Donnerstag:	03.12.	08:09 Uhr	20:57 Uhr	01:45 Uhr	14:35 Uhr
	Freitag:	04.12.	09:21 Uhr	22:05 Uhr	02:55 Uhr	15:45 Uhr
	Samstag:	05.12.	10:28 Uhr	23:04 Uhr	04:05 Uhr	16:49 Uhr
	Sonntag:	06.12.	11:24 Uhr	23:52 Uhr	05:07 Uhr	17:40 Uhr
	Montag:	07.12.		12:11 Uhr	05:59 Uhr	18:25 Uhr
	Dienstag:	08.12.	00:34 Uhr	12:57 Uhr	06:47 Uhr	19:08 Uhr
○	Mittwoch:	09.12.	01:16 Uhr	13:39 Uhr	07:32 Uhr	19:47 Uhr
	Donnerstag:	10.12.	01:54 Uhr	14:16 Uhr	08:11 Uhr	20:21 Uhr
	Freitag:	11.12.	02:27 Uhr	14:51 Uhr	08:47 Uhr	20:55 Uhr
	Samstag:	12.12.	03:00 Uhr	15:26 Uhr	09:21 Uhr	21:27 Uhr
	Sonntag:	13.12.	03:34 Uhr	15:58 Uhr	09:54 Uhr	21:58 Uhr
	Montag:	14.12.	04:07 Uhr	16:30 Uhr	10:26 Uhr	22:29 Uhr
	Dienstag:	15.12.	04:41 Uhr	17:06 Uhr	10:59 Uhr	23:03 Uhr
	Mittwoch:	16.12.	05:19 Uhr	17:46 Uhr	11:37 Uhr	23:43 Uhr
☽	Donnerstag:	17.12.	06:03 Uhr	18:32 Uhr		12:18 Uhr
	Freitag:	18.12.	06:53 Uhr	19:29 Uhr	00:30 Uhr	13:09 Uhr
	Samstag:	19.12.	07:56 Uhr	20:35 Uhr	01:29 Uhr	14:12 Uhr
	Sonntag:	20.12.	09:06 Uhr	21:45 Uhr	02:39 Uhr	15:22 Uhr
	Montag:	21.12.	10:17 Uhr	22:52 Uhr	03:52 Uhr	16:33 Uhr
	Dienstag:	22.12.	11:23 Uhr	23:55 Uhr	05:05 Uhr	17:41 Uhr
	Mittwoch:	23.12.		12:25 Uhr	06:13 Uhr	18:44 Uhr
●	Donnerstag:	24.12.	00:51 Uhr	13:22 Uhr	07:14 Uhr	19:39 Uhr
	Freitag:	25.12.	01:41 Uhr	14:15 Uhr	08:08 Uhr	20:30 Uhr
	Samstag:	26.12.	02:30 Uhr	15:09 Uhr	09:02 Uhr	21:21 Uhr
	Sonntag:	27.12.	03:23 Uhr	16:02 Uhr	09:57 Uhr	22:09 Uhr
	Montag:	28.12.	04:13 Uhr	16:50 Uhr	10:46 Uhr	22:54 Uhr
	Dienstag:	29.12.	04:59 Uhr	17:36 Uhr	11:31 Uhr	23:37 Uhr
☾	Mittwoch:	30.12.	05:45 Uhr	18:22 Uhr		12:14 Uhr
	Donnerstag:	31.12.	06:34 Uhr	19:10 Uhr	00:21 Uhr	12:58 Uhr

- = Neumond
- ☽ = Erstes Viertel
- = Vollmond
- ☾ = Letztes Viertel

Pegelort: Hafen Strucklahnungshörn
Zeitzone: Mitteleuropäische Zeit

Quelle der Gezeitendaten: Bundesamt für Seeschifffahrt und Hydrographie